

Instrukcja ręcznej konfiguracji połączenia z Internetem przez modem ED77 w systemie Windows 2000

wersja 1.0

UWAGA

Niniejsza instrukcja nie opisuje sposobu i przebiegu instalacji sterowników urządzenia. W celu zainstalowania sterowników, należy przeprowadzić standardową instalację oprogramowania EDGE Dialer zgodnie z opisem w "Instrukcji obsługi i instalacji modemu ED77".

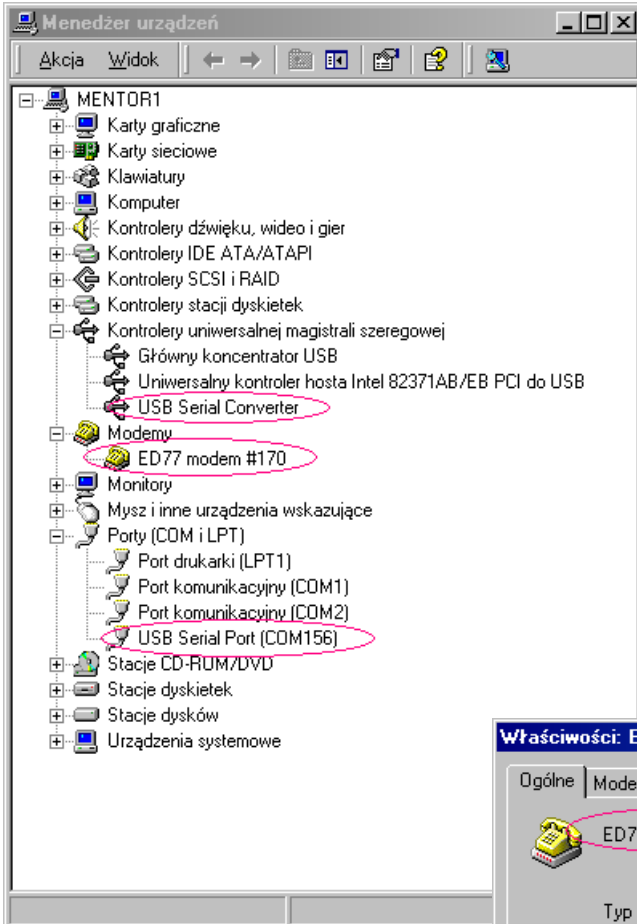
Do stworzenia połączenia wymagane są uprawnienia administratorskie (użytkownik powinien znajdować się w grupie administratorów danego systemu)

Przed rozpoczęciem pracy należy wyłączyć wszystkie programy w tym również program EDGE Dialer.

1 Sprawdzenie obecności modemu ED77 w systemie Windows.....	2
2 Przygotowanie połączenia HyperTerminal.....	3
3 Przygotowanie połączenia telefonicznego.....	6
4 Nawiązywanie połączenia z Internetem.....	9
4.1 Podawanie kodu PIN dla karty SIM.....	9
4.2 Ustawianie kontekstu połączenia.....	9
5 Sprawdzanie stanu połączenia.....	11
6 Zamykanie połączenia.....	11

1 Sprawdzenie obecności modemu ED77 w systemie Windows

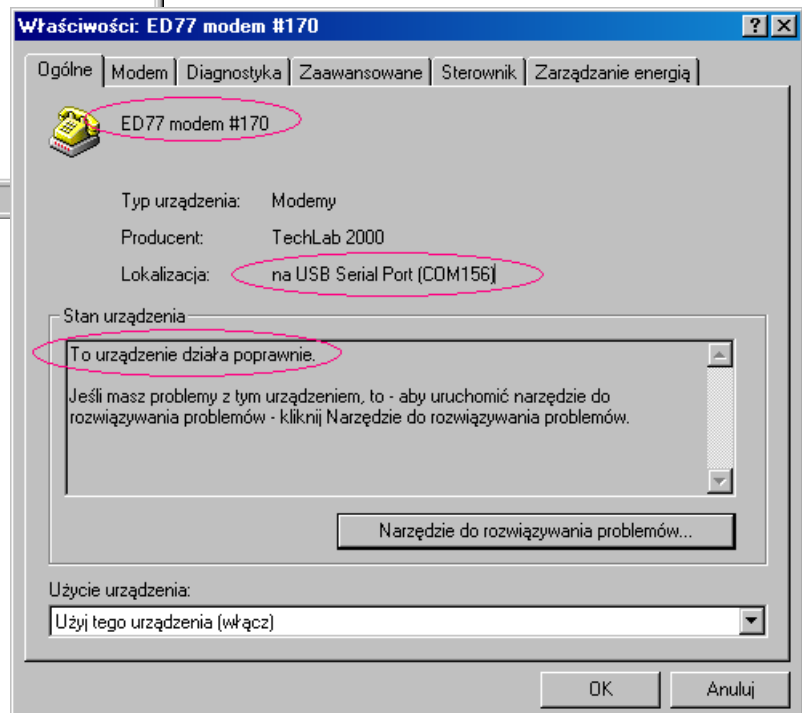
Podłączyć modem ED77 do wolnego portu USB komputera i uruchomić "Menedżer Urządzeń". "Menedżer Urządzeń" dostępny jest po wybraniu: **Start -> Ustawienia -> Panel Sterowania -> ikona System -> zakładka Sprzęt -> przycisk Menedżer Urządzeń.**



W liście urządzeń powinny być widoczne składniki: "USB Serial Converter", "ED77 modem", "USB Serial Port (COMx)", gdzie x wskazuje numer portu COM na którym wykryty został modem. Znak # we wpisie "ED77 modem" pojawia się jeśli do komputera podłączona były różne egzemplarze modemu ED77.

Jeśli wszystkie składniki nie są widoczne, należy kursorem myszy zaznaczyć którąkolwiek pozycję listy urządzeń, a następnie wybrać polecenie "Skanuj w poszukiwaniu zmian sprzętu" dostępne w menu "Akcja".

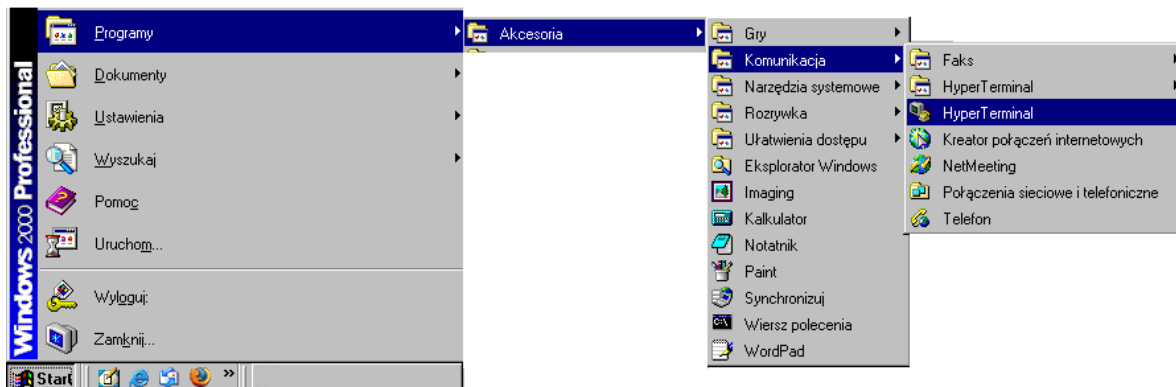
Aby sprawdzić czy urządzenie działa poprawnie, należy wcisnąć prawy przycisk myszy na wpisie "ED77 modem". Wyświetlone zostanie okno właściwości tego urządzenia z opisem jego aktualnego stanu.



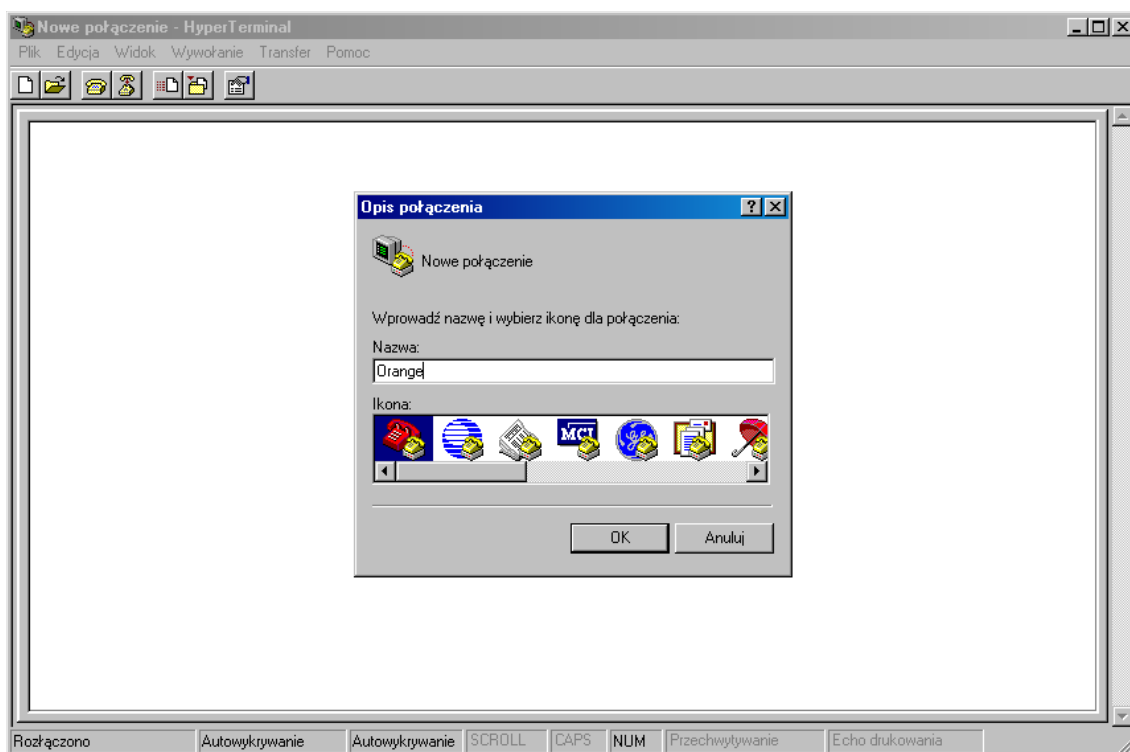
2 Przygotowanie połączenia HyperTerminal

Połączenie HyperTerminal będzie wykorzystywane do konfiguracji modemu.

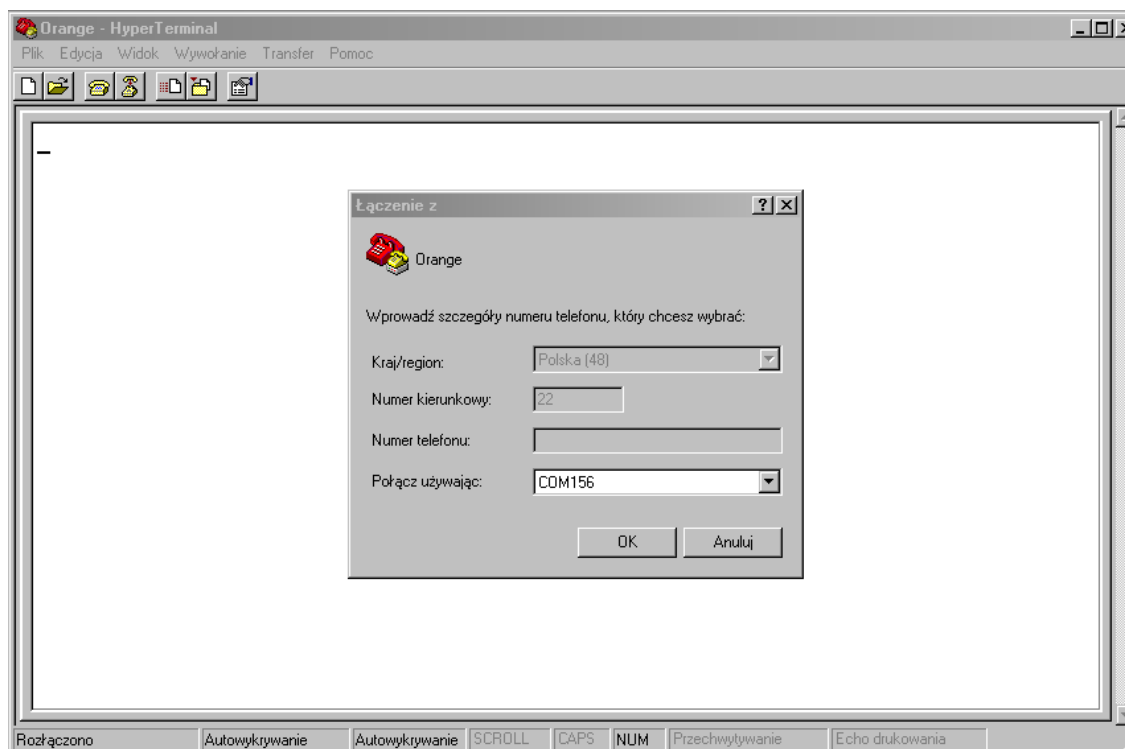
Aby utworzyć nowe połączenie HyperTerminal należy wybrać: **Start -> Programy -> Akcesoria -> Komunikacja -> Hyperterminal**



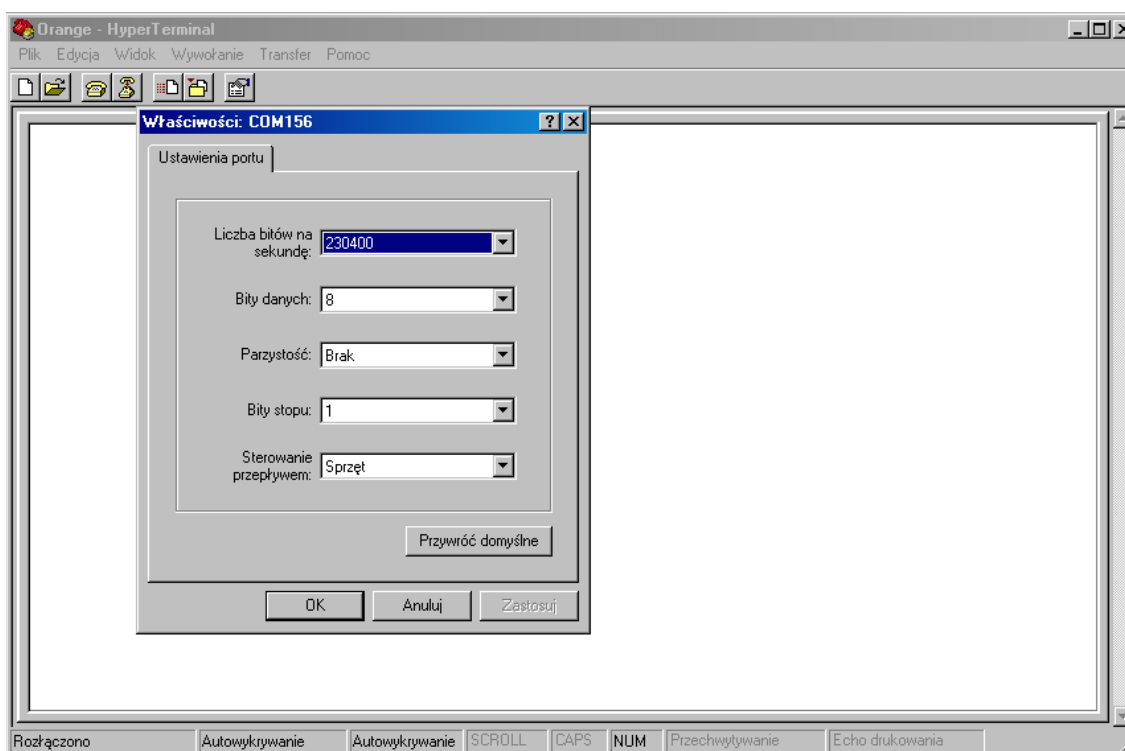
W pierwszej kolejności podajemy nazwę dla tego połączenia, np. Orange i zatwierdzamy wciskając OK:



Następnie z listy "**Połącz używając:**" wybieramy port, przez który realizowane będzie połączenie. Numer portu odpowiada temu, który odczytany został w "**Menedżerze Urządzeń**", jak to zostało omówione w punkcie 1.

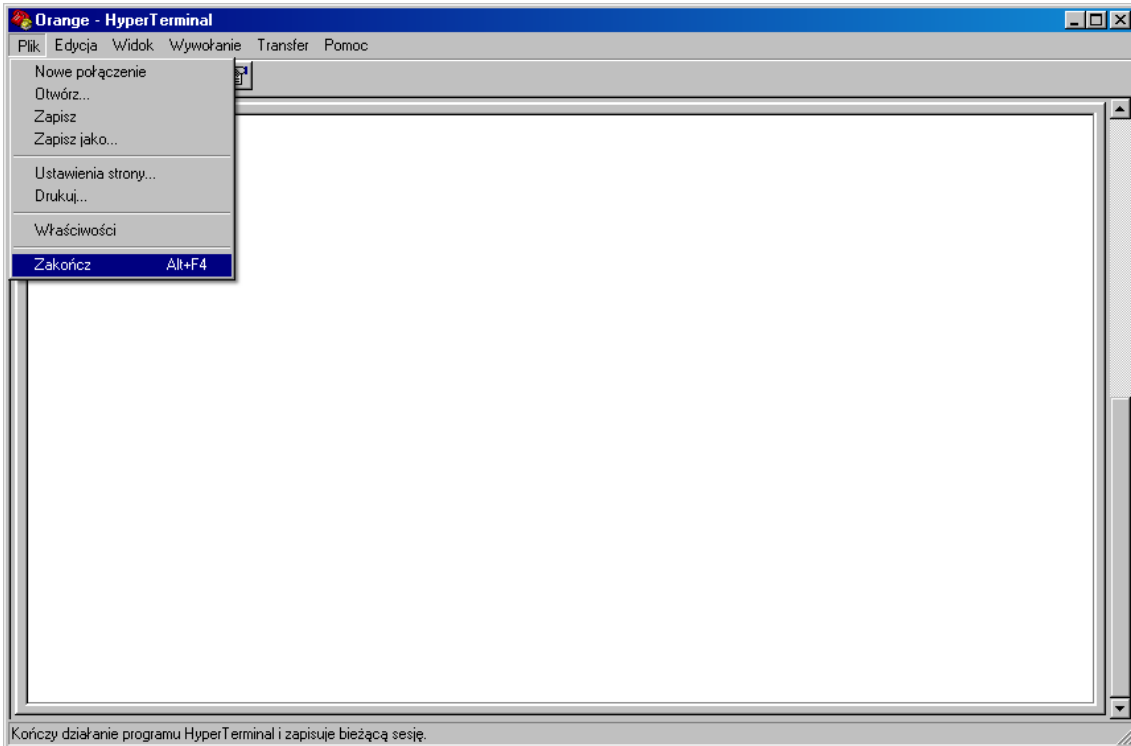


W kolejnym oknie należy wybrać prędkość dla połączenia komputera z modemem ED77, która wynosi 230400. Pozostałe parametry pozostają bez zmian.

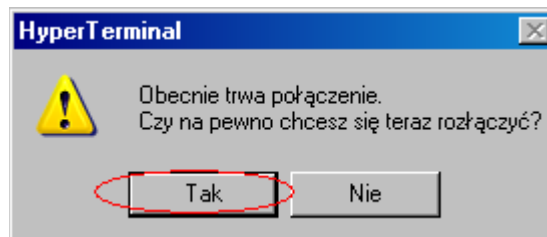


Po wykonaniu powyższych operacji, nastąpi automatyczne nawiązanie połączenia z modemem w oknie terminala.

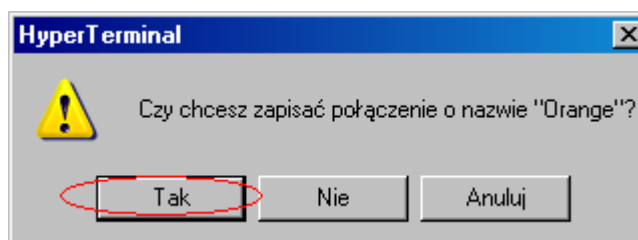
Połączenie to należy zakończyć wybierając polecenie "Zakończ":



Na kolejnych oknach należy zatwierdzić rozłączenie połączenia wciskając **Tak** :



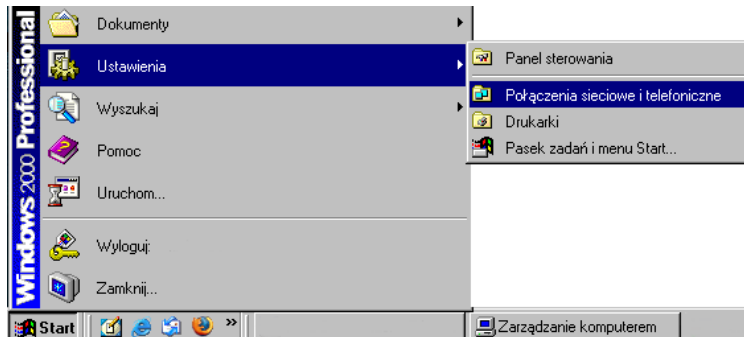
a następnie zapisanie połączenia wciskając **Tak** :



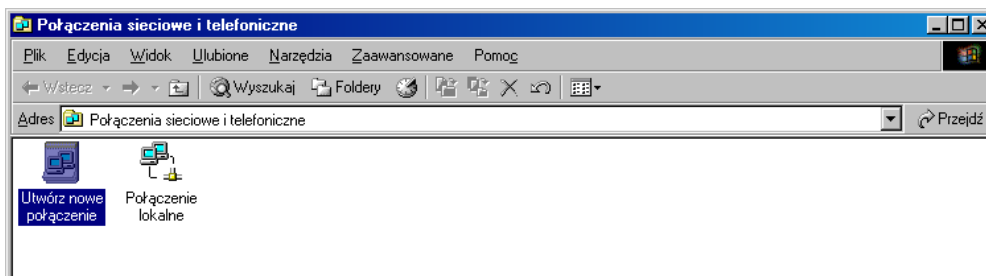
3 Przygotowanie połączenia telefonicznego

Połączenie telefoniczne będzie wykorzystywane każdorazowo do ustanowienia połączenia z Internetem poprzez modem ED77.

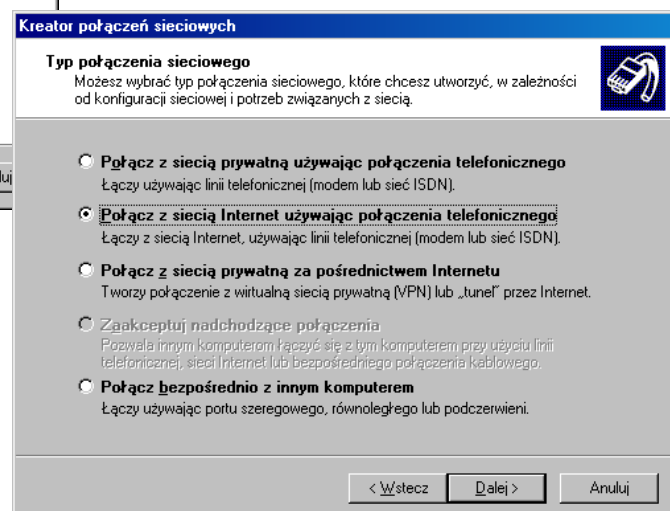
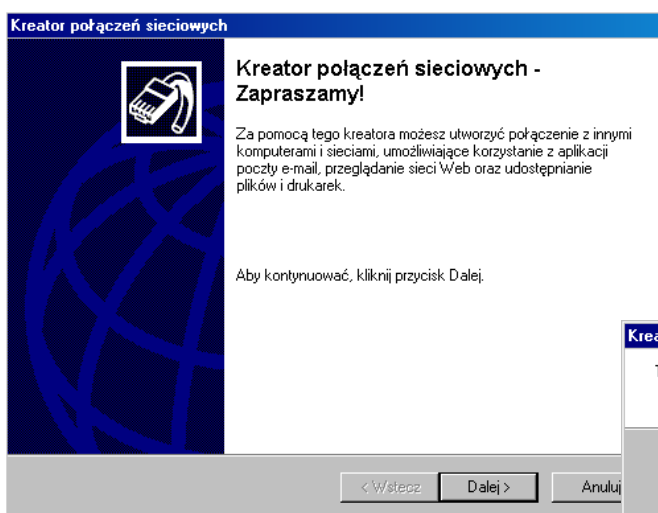
Aby utworzyć nowe połączenie telefoniczne należy wybrać: **Start -> Ustawienia -> Połączenia sieciowe i telefoniczne:**



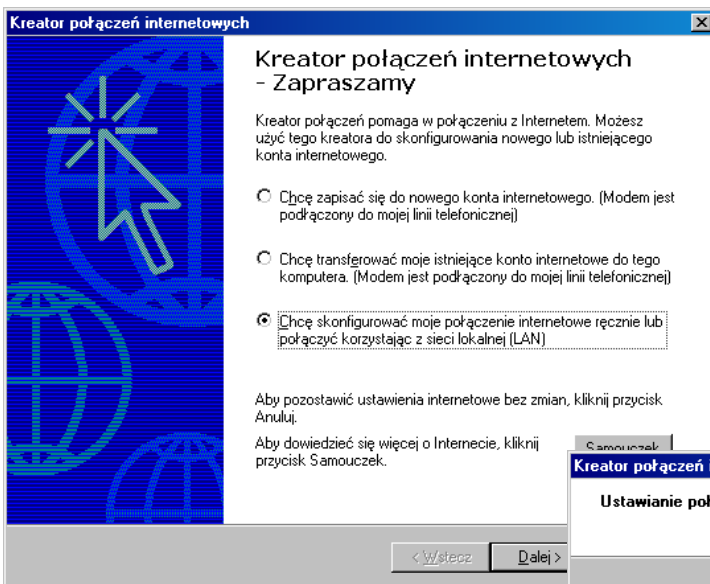
Następnie wciskając dwa razy klawiszem myszy na ikonie **"Utwórz nowe połączenie"**:



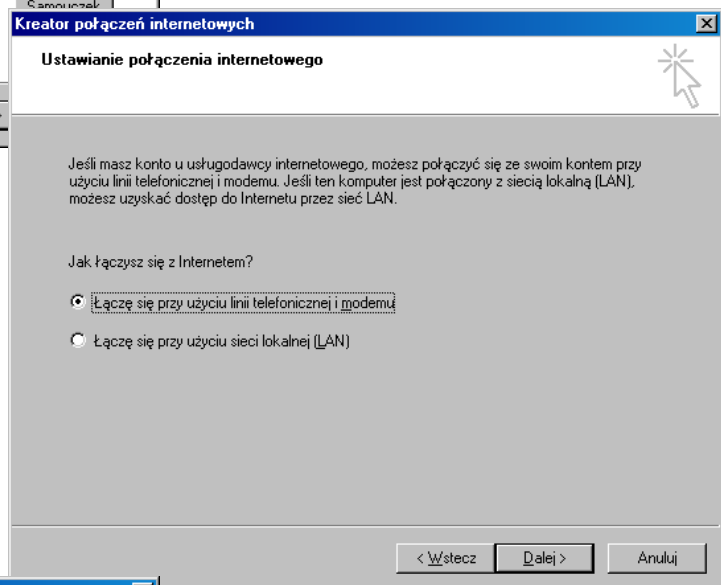
Wywołane zostanie okno powitalne kreatora połączeń sieciowych. Kolejne kroki tworzenia połączenia przechodzimy zatwierdzając wprowadzone ustawienia przyciskiem **Dalej >**.



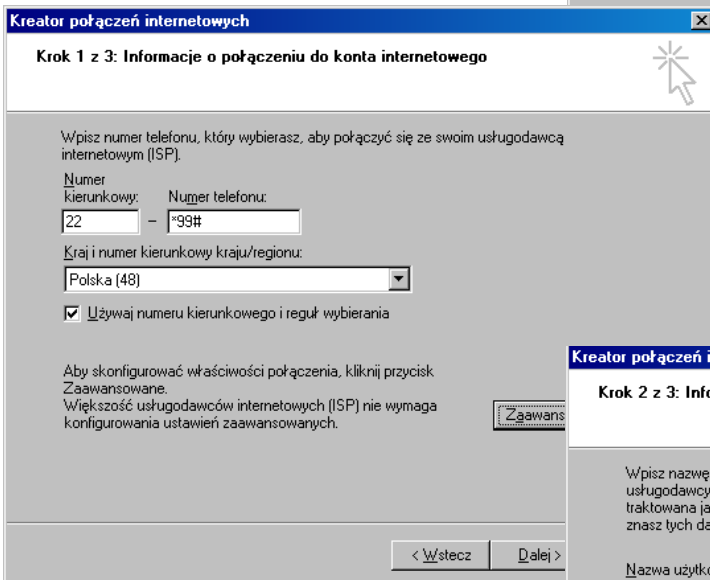
Po wciśnięciu przycisku **Dalej >**, w kolejnym oknie należy zaznaczyć opcję połączenia z Internetem za pomocą połączenia telefonicznego:



W kolejnym oknie należy wybrać ręczną konfigurację połączenia:

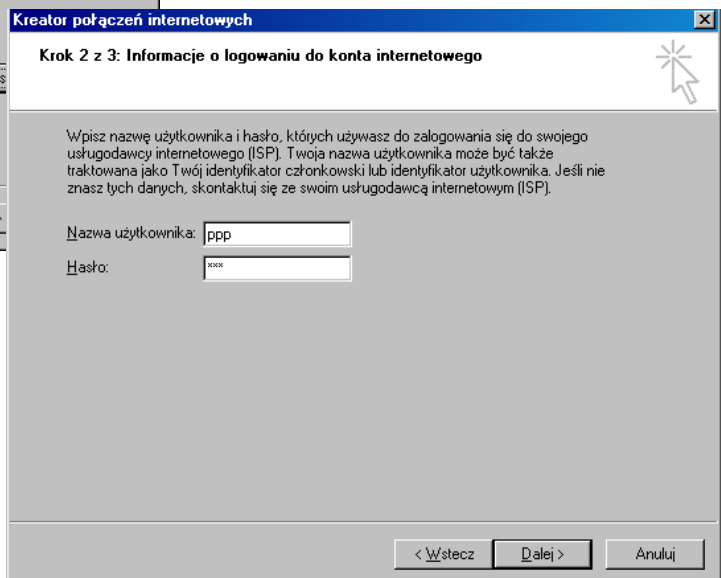


Wybrać połączenie przy użyciu linii telefonicznej i modemu

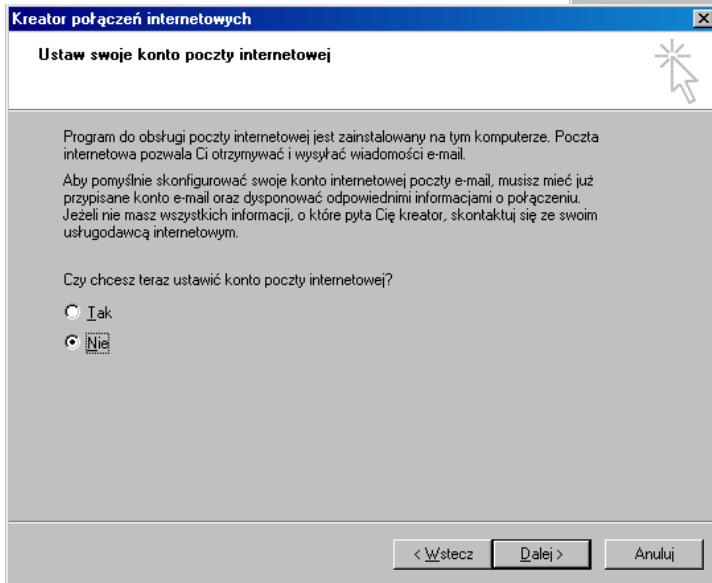
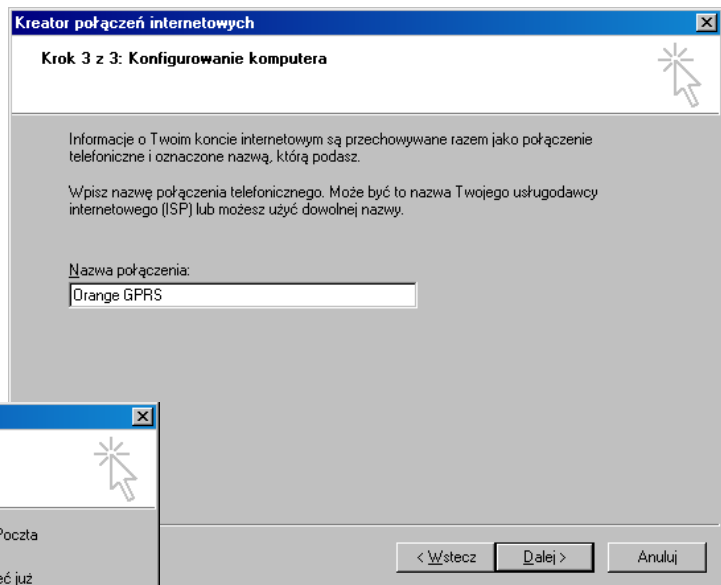


Wpisać numer telefonu *99#

Wprowadzić nazwę użytkownika "ppp" i hasło "ppp".

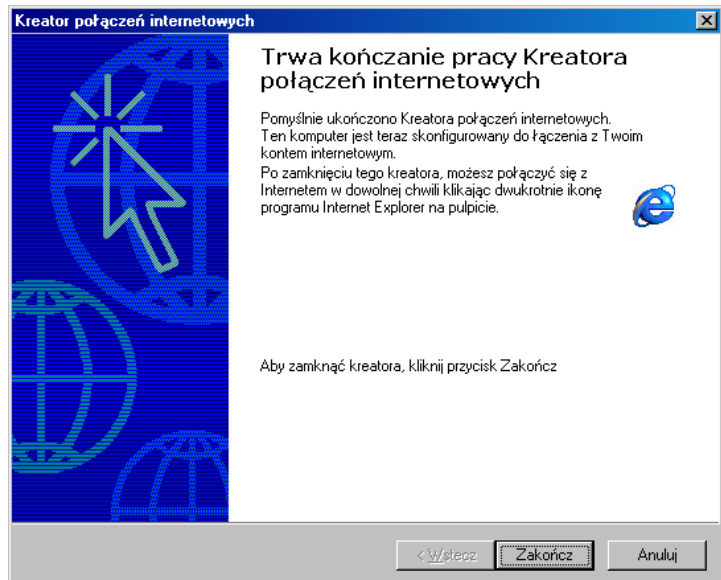


W kolejnym kroku należy podać dowolną nazwę połączenia, np. Orange GPRS.



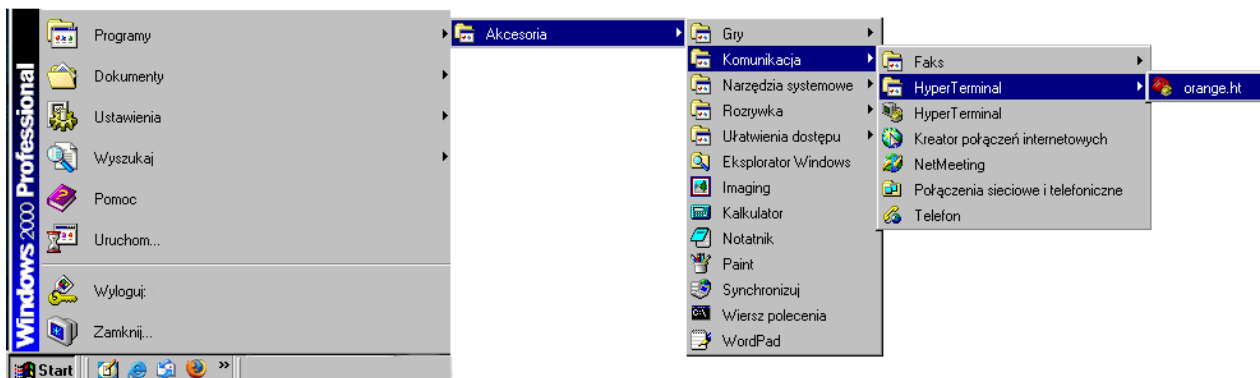
Wybrać opcję "Nie".

Na zakończenie pracy kreatora wyświetlane jest okno, które zamykamy wciskając **Zakończ**.



4 Nawiązywanie połączenia z Internetem

Aby połączyć się z Internetem należy w pierwszej kolejności dokonać konfiguracji modemu z programu HyperTerminal. W tym celu należy uruchomić program HyperTerminal, używając skrótu jaki utworzono wcześniej:



UWAGA

Konfiguracja modemu wymagana jest każdorazowo po odłączeniu zasilania modemu z portu USB lub zasilacza sieciowego.

Do konfiguracji modemu w oknie programu HyperTerminal wykorzystuje się komendy AT. Po wprowadzeniu każdej komendzie należy nacisnąć klawisz Enter.

UWAGA

Jeśli nie widać wpisywanych komend należy wpisać komendę ATE1 i zatwierdzić wciskając Enter.

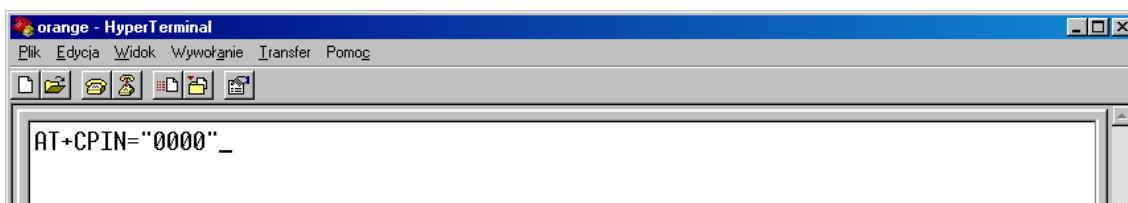
Poprawne wprowadzenie komendy potwierdzone jest komunikatem OK pojawiającym się w kolejnej linii Terminala.

Błędne wprowadzenie polecenia AT sygnalizowane jest komunikatem Error. W przypadku wystąpienia takiego komunikatu wskazane jest powtórzenie konfiguracji począwszy od podania kodu PIN.

4.1 Podawanie kodu PIN dla karty SIM

Konfigurację modemu rozpoczyna się od podania kodu PIN.

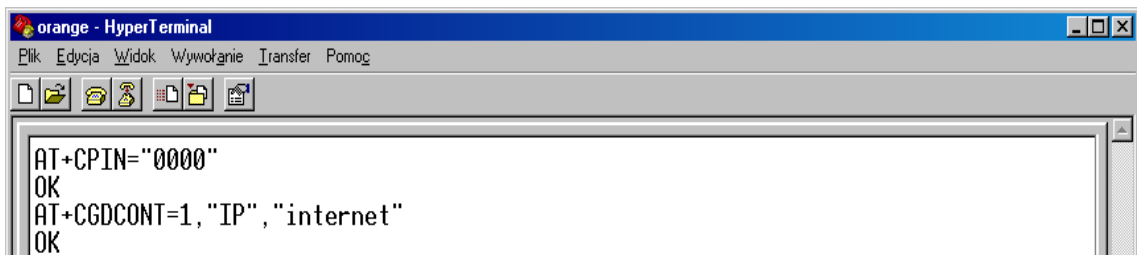
Należy wpisać ciąg znaków: **AT+CPIN="xxxx"**, gdzie w miejsce xxxx wpisujemy kod PIN.



4.2 Ustawianie kontekstu połączenia

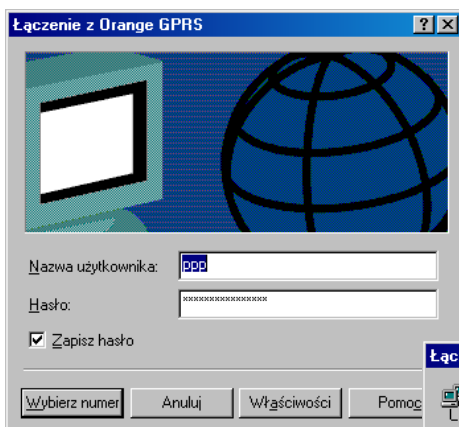
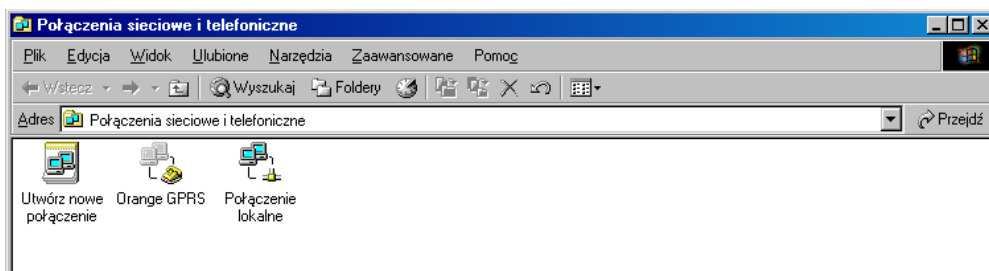
Kontekst połączenia ustala się wprowadzając ciąg znaków:

AT+CGDCONT=1,"IP","internet", gdzie w miejsce "internet" należy podać nazwę APN jakiej używa operator:

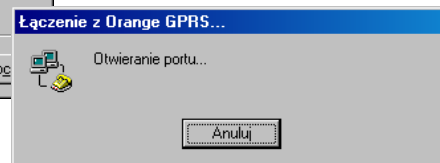


Po wykonaniu powyższych czynności, połączenie HyperTerminal należy zamknąć.

Aby nawiązać połączenie z Internetem należy uruchomić ikonę połączenia widoczną w oknie **"Połączenia sieciowe i telefoniczne"**:

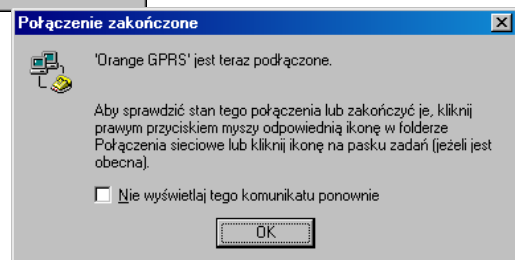


Dwukrotne kliknięcie na ikonie połączenia **"OrangeGPRS"** wywoła okno połączenia, w którym należy nacisnąć **Wybierz numer**.



Po wybraniu numeru pojawia się okno informacyjne

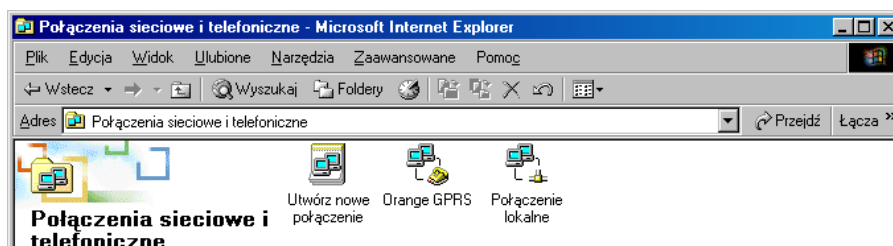
O pomyślnym nawiązaniu połączenia informuje kolejne okno, które należy zatwierdzić wciskając **OK**.



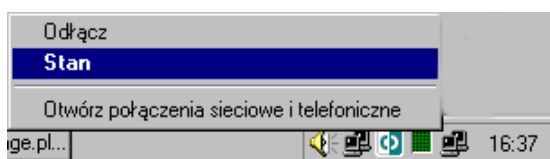
O aktywnym połączeniu poinformuje również ikona widoczna w zasobniku systemowym.

5 Sprawdzanie stanu połączenia

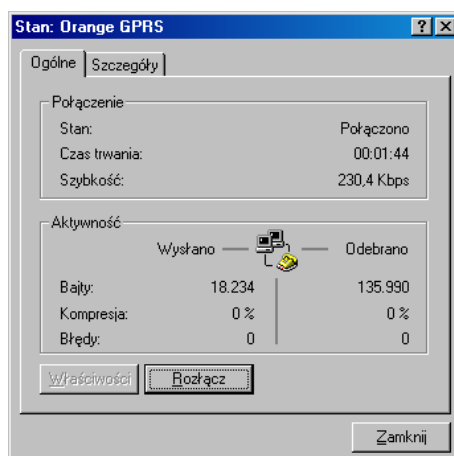
Przy aktywnym połączeniu, ikona połączenia widoczna w oknie Połączeń sieciowych i telefonicznych jest aktywna.



Aby sprawdzić stan połączenia należy najechać kursorem na ikonę połączenia i nacisnąć prawy klawisz myszy i wybrać **Stan** :



Okno stanu połączenia zawiera podstawowe informacje:



6 Zamykanie połączenia

Aby rozłączyć połączenie należy najechać kursorem na ikonę połączenia i nacisnąć prawy klawisz myszy i wybrać **Odłącz** :

