

# Instalacja pakietu oprogramowania modemu ED77 w systemie Microsoft Windows Vista

wersja 1.0

## UWAGA

Niniejsza instrukcja zawiera opisuje tylko proces instalacji oprogramowania. Obsługa modemu ED77, praca z modemem i rozwiązywanie problemów są opisane w dokumencie „Instrukcja instalacji i obsługi modemu ED77”.

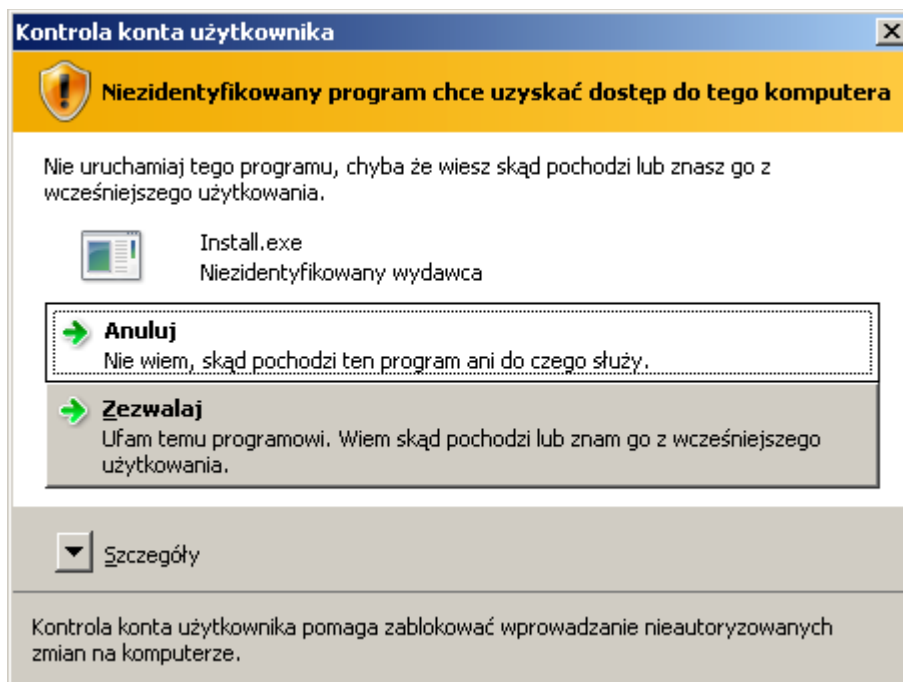
## Wprowadzenie

Niniejszy dokument opisuje instalację pakietu oprogramowania modemu ED77 w systemie Microsoft Windows Vista niezależnie od wersji systemu (Home, Home Premium itd.) i typu wydania (32/64 bity).

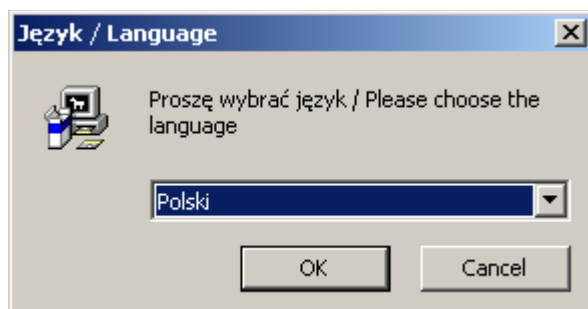
Dokument dotyczy pakietów oprogramowania pobranych z witryny producenta <http://www.tl2000.com.pl/ed77>, które w opisie mają zaznaczone, że są przeznaczone dla systemu Microsoft Windows Vista.

## Procedura instalacji

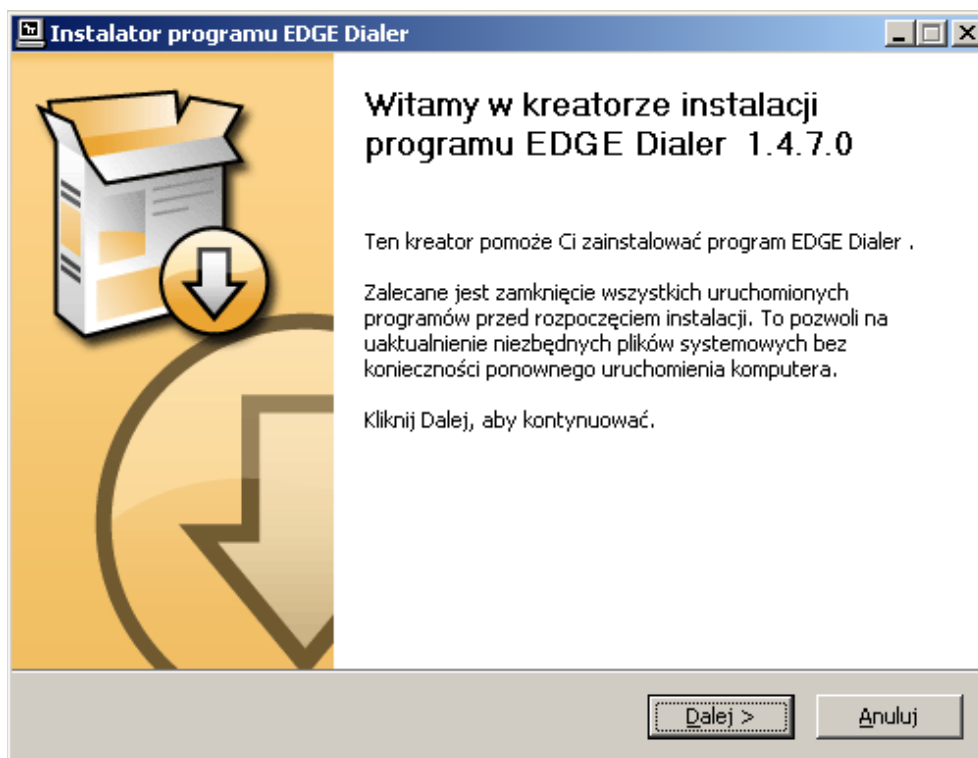
1. Otworzyć plik **edge\_dialer\_a\_b\_c\_d.zip**, gdzie **a, b, c, d** liczby określające pobraną wersję pliku i uruchomić program instalacyjny – **install.exe**.
2. Jeżeli jest włączona kontrola konta użytkownika (domyślne ustawienie systemu), to pojawi się okno dialogowe jak na rysunku poniżej. W oknie tym należy wybrać **Zezwalaj** po upewnieniu się że program **install.exe** został pobrany ze strony producenta.



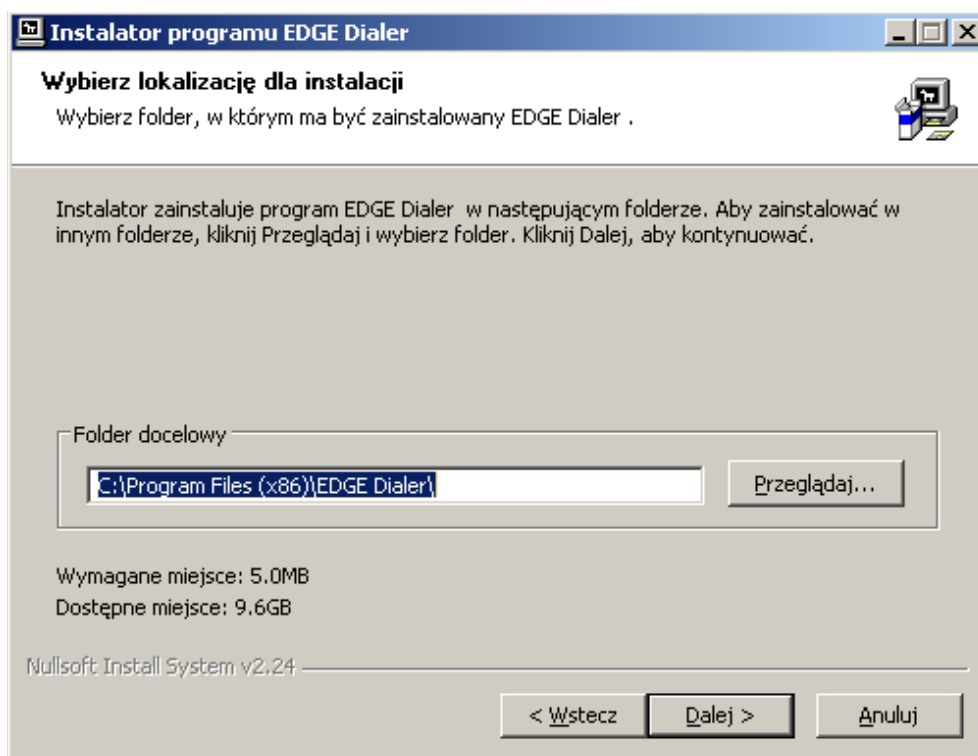
3. Pojawi się okno z wyborem języka programu instalacyjnego. Po dokonaniu wyboru, należy wcisnąć przycisk **OK**. Dalsza część opisu procedury instalacji dotyczy wybranego języka polskiego.



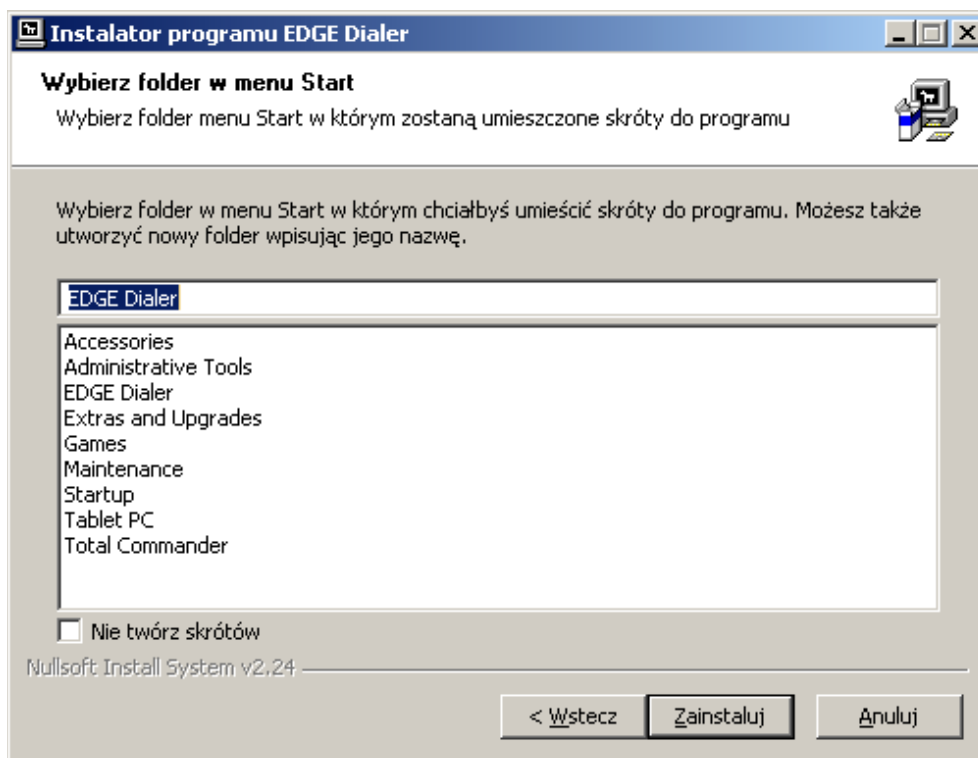
4. Kolejnym oknem jest okno powitalne programu instalacyjnego. Aby kontynuować instalację należy wybrać przycisk **Dalej**.



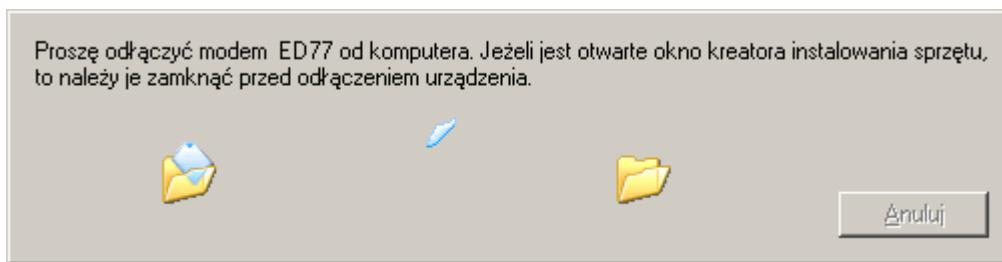
5. Kolejne okno pozwala określić miejsce do którego mają być kopiowane aplikacje i sterowniki. Domyślnie jest proponowany folder **Program Files** (wydanie 32-bitowe systemu operacyjnego) lub **Program Files (x86)** (wydanie 64-bitowe systemu operacyjnego) na dysku systemowym. Aby kontynuować instalację należy wybrać przycisk **Dalej**.



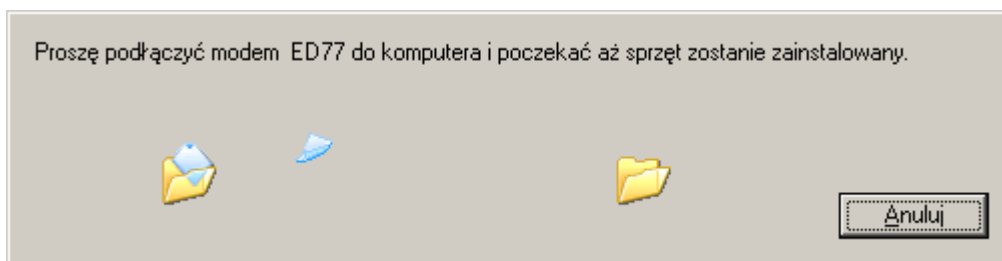
6. Kolejne okno pozwala określić nazwę foldera w menu Start w którym zostaną umieszczone skróty programu. Aby kontynuować instalację należy wybrać przycisk **Zainstaluj**.



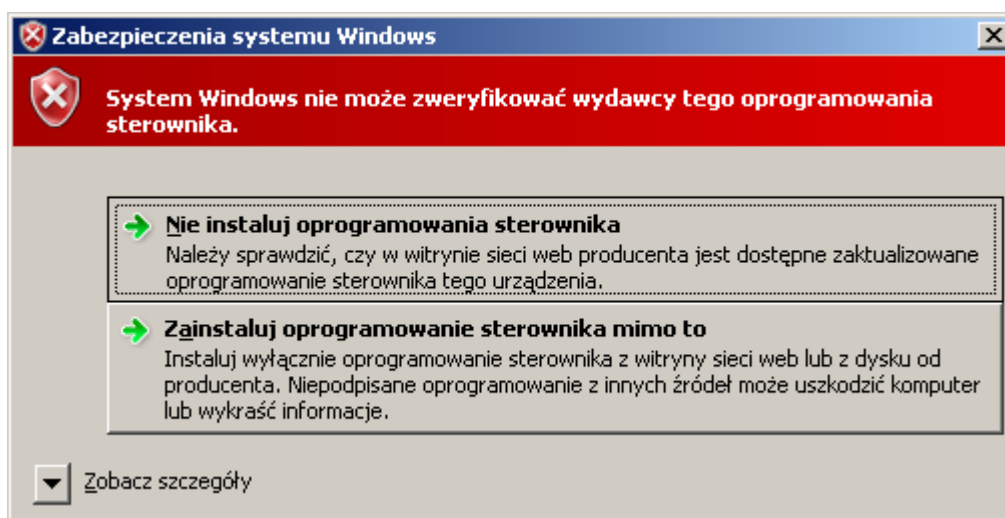
7. Jeżeli modem ED77 jest podłączony do komputera, to zostanie wyświetlone okno z prośbą o odłączenie modemu. Okno zostanie automatycznie zamknięte z chwilą wykrycia odłączenia urządzenia.



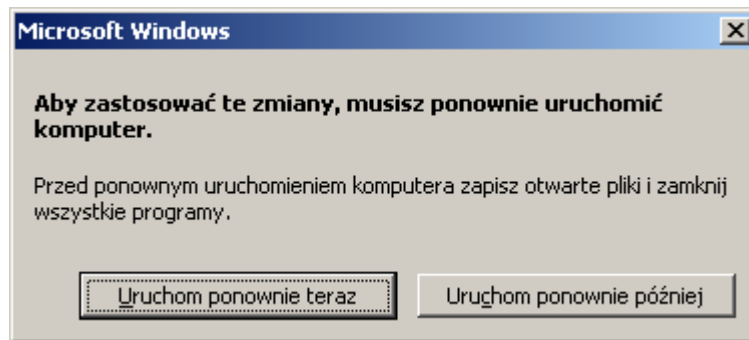
8. Po skopiowaniu sterowników przez program instalacyjny zostanie wyświetlone okno z prośbą o podłączenie modemu ED77. Okno zostanie automatycznie zamknięte z chwilą podłączenia urządzenia lub może być zamknięte przez użytkownika przyciskiem **Anuluj**. W przypadku wybrania przycisku **Anuluj** instalacja sterowników będzie kontynuowana przez system po podłączeniu urządzenia.



9. Jeden z instalowanych sterowników nie jest podpisany przez firmę Microsoft, dlatego zostanie wyświetlone okno informujące, że system Windows nie może zweryfikować wydawcy tego oprogramowania sterownika. Aby kontynuować instalację należy wybrać **Zainstaluj oprogramowanie sterownika mimo to**.



10. Czasami system operacyjny może wyświetlić okno informujące o konieczności ponownego uruchomienia komputera aby wprowadzone zmiany w konfiguracji mogły być używane. Restart systemu nie jest konieczny aby program EDGE Dialer mógł działać poprawnie, dlatego można wybrać **Uruchom ponownie później**.



11. Proces instalacji kończy się z chwilą wyświetlenia okna podsumowującego przebieg instalacji.

